

Via dei Martiri

piano terra

LEGENDA

DESTINAZIONI D'USO

PIANO INTERRATO

- ① VANO CALDAIA
Sup. = 8.00 mq, H = 2.55 m, Quota = -3.00 m

PIANO TERRA

- ① SALONE PRINCIPALE
Sup. = 118.00 mq, H = 5.50 m, Quota = 0.00 m
- ② INGRESSO
Sup. = 9.40 mq, H = 3.01 m, Quota = 0.00 m
- ③ STANZA
Sup. = 7.80 mq, H = 3.01 m, Quota = 0.00 m
- ④ DISIMPEGNO
Sup. = 4.08 mq, H = 3.01 m, Quota = 0.00 m
- ⑤ SERVIZIO IGIENICO
Sup. = 1.51 mq, H = 3.01 m, Quota = 0.00 m
- ⑥ SERVIZIO IGIENICO
Sup. = 1.48 mq, H = 3.01 m, Quota = 0.00 m

PIANO PRIMO

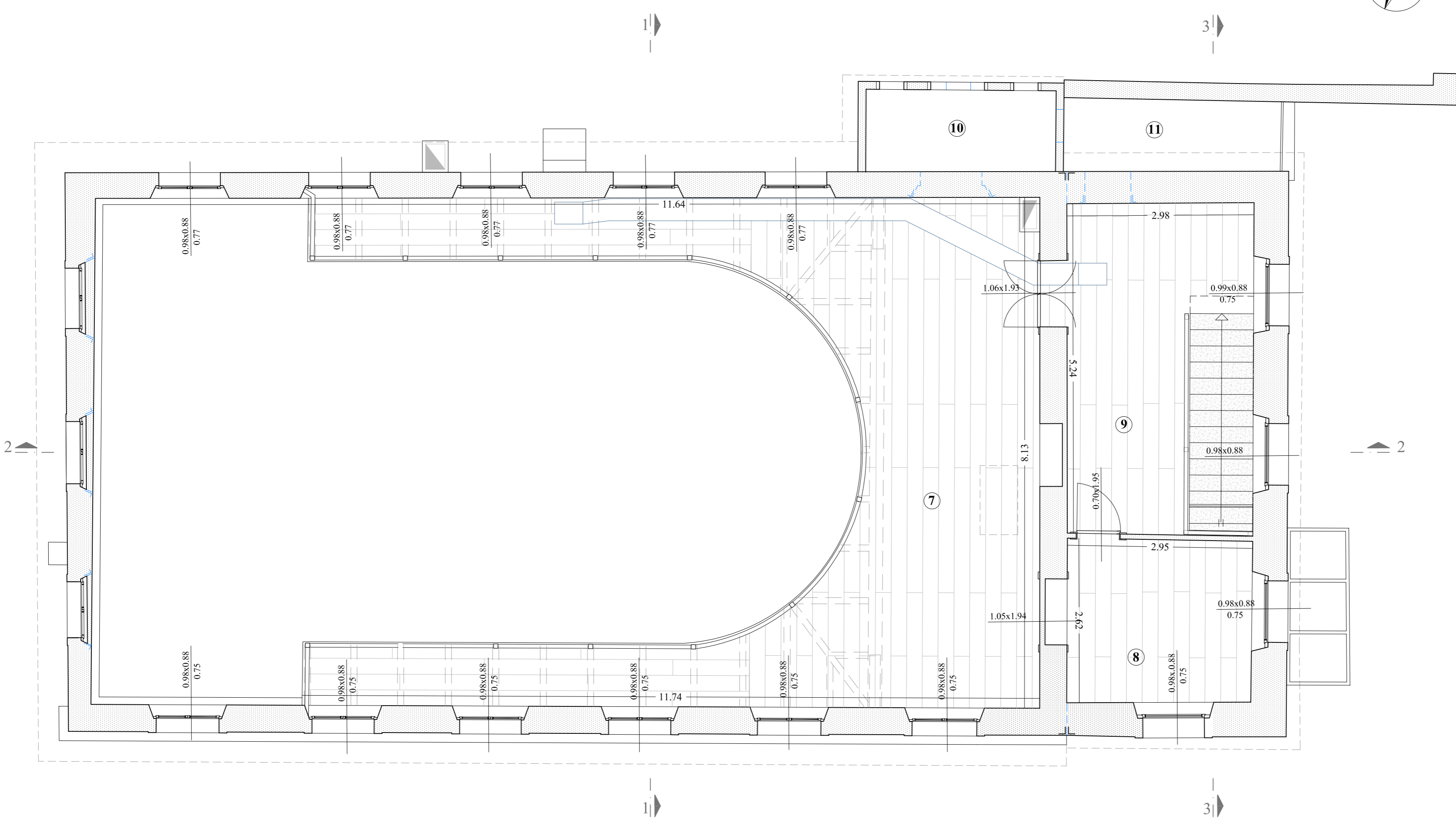
- ⑦ LOGGIATO
Sup. = 44.75 mq, H = 2.22 m, Quota = 3.28 m
- ⑧ STANZA
Sup. = 7.61 mq, H = 2.22 m, Quota = 3.28 m
- ⑨ DISIMPEGNO
Sup. = 15.59 mq, H = 2.22 m, Quota = 3.28 m
- ⑩ VANO NON ACCESSIBILE - EX
SERVIZI IGIENICI
- ⑪ TERRAZZA NON PRATICABILE

MATERIALI

- LASTRE DI PIETRA AD OPUS INCERTUM
- CUBETTI DI PORFIDO
- CUBETTI DI CEMENTO
- MURATURA IN MATTONI O PIETRAME
- PIASTRELLE DI GRES
- GRANIGLIA DI CEMENTO
- PARQUET
- DOGHE DI LEGNO

RILIEVO CRITICO

- APERTURE TAMPONATE
- DISCONTINUITA' MURARIE



piano primo